

Prosper Home通信

プラスパーホーム 神戸で創業70年 地域に根付く町の工務店
2025年3月号



代表取締役
大佐和 武彦

少しずつ陽気な日が続くようになりましたが、花粉症の季節もやってきました。花粉症の方は、メガネやマスクなどの常備品が必要となり、少しうっとうしいですね。
今回号から新しい試みとして私の日記を書いてみますので、ぜひご覧ください。

こんにちは！
震災から30年が経過し、当時建直しされた建物もリフォーム適齢期となりました。
体の健康診断と共に、おうちの耐震診断も行いましょう！



大佐和 悠

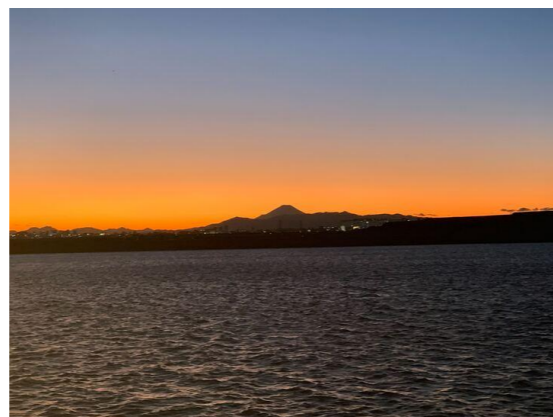
社長つれづれ日記 ～東京旅行前編～

【1日目】1月の木耐協の全国総会が開催され東京に行ってきました！
(詳細は右ページ木体協全国大会の記事を参考ください。)

【2日目】 国立西洋美術館のモネの個展を見学。睡蓮を含めた風景画にみとれて、心が安らぎました。
また、上野公園口を散策したり、広場にて広島ふるさと店も開催されていて、牡蛎の土手鍋、お好み焼きなどが販売されていました。

夜は東京湾クルーズシンフォニーに乗船し、サンセットクルーズを楽しみました。
予約した2階席でくつろいでいたところ、船員さんから「冬は大気が乾燥して富士山が見えますよ！」と教えていただき、船上に出てみると、冬の冷たい澄んだ空気の中に、美しい富士山がくっきり見えました。

次回5月号では後編をお楽しみに♪



2025年度 第27回 木耐協全国大会 開催されました！



木体協HPより抜粋

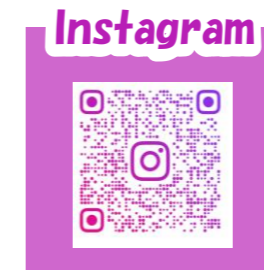
今年の全国大会が東京で開催され、出席してまいりました。

当社が加盟している日本木造住宅耐震補強事業者協同組合（木耐協）とは、全国約1,000社の工務店・リフォーム会社・設計事務所などから構成される団体です。国土交通省の「住宅リフォーム事業者団体登録制度」の登録団体となっています。

今回は能登半島地震から1年・阪神淡路大地震から30年の節目を迎え 『災害と心理』『能登半島の景観保全』についてお話をいただきました。

災害時における心理的行動を知ることが、防災対策の質を高めるために重要であることや、能登の地震で街並みを守るために「壊されないと助成されない」現行の被災者支援法の課題の指摘。街並みを守るための地震で壊れない耐震化支援が必要と強調されていました。

＼ぜひご登録を♪／ ＼最近、頑張ってます！／



裏面に続きます

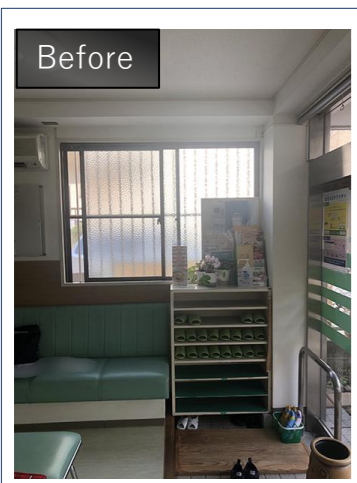
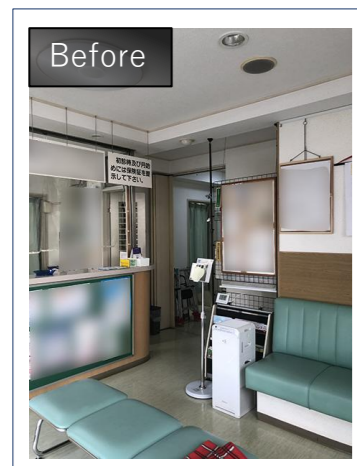
株式会社 **プラスパーホーム**

TEL.078-856-2177

神戸市東灘区住吉宮町5丁目7-19
ホームページはこちら▶▶



限られた時間を有効活用 ～医院リフォーム～

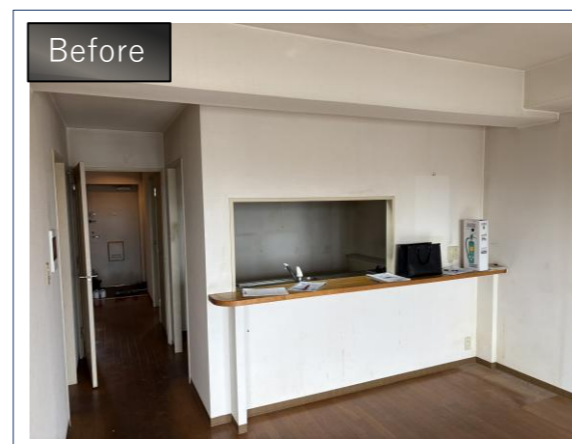


詳細はHP施工事例をご覧ください

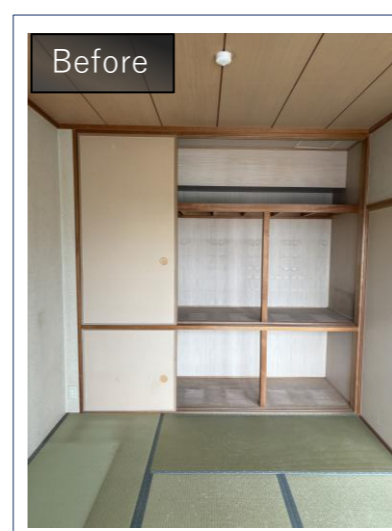
8月のお盆休みや9月のシルバーウィークの限られた時間を利用して仕上げました！
 医院店舗様の限られた時間で工事をしたい！そうしたご要望にも柔軟に対応させていただきます。
 (トータル工事日数10日)

開放感あるLDK空間事例 ～マンションリノベーション～

LDK + 和室 → LDK + 洋室 + 大型三枚引き戸



延床面積
約72㎡
総工費
約680万円
(税別)



詳細はHP施工事例をご覧ください

和室を撤去し 大開口の三枚連動引き戸を採用！
 LDKからつながりのある洋室に大変身！引き戸は壁と同系色でなじむ色にし、圧迫感がありません。
 キッチンにはお食事ができるカウンター対応のスタイルです！